

# SONAPHONE

## Modulare Softwareplattform

**SONOTEC**   
ULTRASONIC SOLUTIONS

MADE IN GERMANY

Im Zeitalter von Industrie 4.0 verändern sich die Anforderungen an technische Lösungen, um Prozesse zu optimieren und die Betriebssicherheit und Anlagenverfügbarkeit zu erhöhen. Das moderne digitale Ultraschallprüfgerät **SONAPHONE** unterstützt Kunden bereits bei Instandhaltungsaufgaben in vielfältigen Bereichen. Durch die

Einführung der modularen Softwareplattform **DataSuite** entsteht nun für das SONAPHONE ein zentraler Hub zur Organisation von Instandhaltungsprozessen. Die DataSuite verwaltet zentrale Aufgaben der Planung, Dokumentation und Datenanalyse und stellt den problemlosen Datenaustausch mit dem SONAPHONE sicher.

### UMFASSENDE INSTANDHALTUNGSLÖSUNGEN ZUR ANLAGENVERFÜGBARKEIT



### ZENTRALER DATEN-HUB | SONAPHONE GERÄTEPLATTFORM

	Planung	Inspektion	Report	Trend	Analyse	Dokumentation
<b>DATA SUITE</b>						

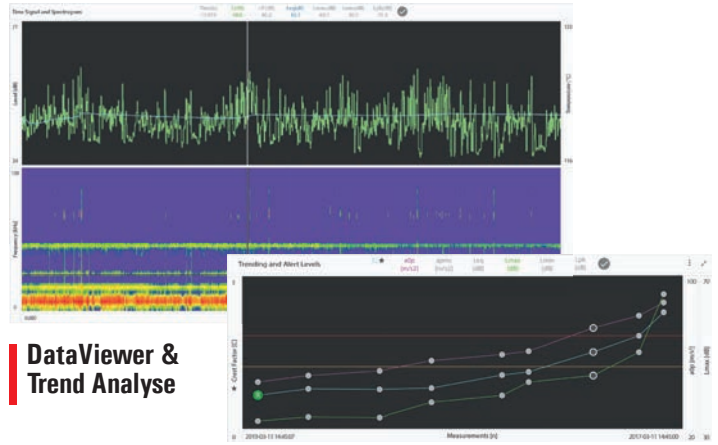
# SONAPHONE DATA SUITE

✓ **Zentrale Plattform** zur Organisation der Messdaten mehrerer SONAPHONE Handgeräte

✓ **Moderne Web App** und Datenanzeige in Standard-Webbrowsern - für **Desktop, Server oder Cloud**



**Anlagenbaum & Routenplanung**



**DataViewer & Trend Analyse**

**Messpunkt-Details**

Quality	Reference	Historical value	Actual		
C	1,5	1,8	2,6	3,0	3,8
$\dot{m}_a$	42 m³/s²	55 m³/s²	63 m³/s²	72 m³/s²	87 m³/s²
$\dot{m}_{a,lim}$	33 m³/s²	39 m³/s²	47 m³/s²	51 m³/s²	62 m³/s²
$L_{a,lim}$	33 dB	34 dB	36 dB	41 dB	56 dB

## AssetExpert



✓ **Spezielle App zur Datenerfassung, Vor-Ort-Auswertung und Synchronisation** für die SONAPHONE DataSuite

✓ **Unterstützung mehrerer Anwendungen** und Anlagen

✓ **Kundeportal mit Updates & Upgrades** zum Download

[www.mySONAPHONE.com](http://www.mySONAPHONE.com)

**SONAPHONE - Ultrasonicprüfgerät für die Vorbeugende Instandhaltung**

**Datenerfassung anhand von Routen**

**Messpunkt-Details & Historische Daten**

**Identifikation von Messpunkten**

Quality	Reference	Historical value	Actual		
C	1,5	1,8	2,6	3,0	3,8
$\dot{m}_a$	42 m³/s²	55 m³/s²	63 m³/s²	72 m³/s²	87 m³/s²
$\dot{m}_{a,lim}$	33 m³/s²	39 m³/s²	47 m³/s²	51 m³/s²	62 m³/s²
$L_{a,lim}$	33 dB	34 dB	36 dB	41 dB	56 dB

Technische Spezifikationen können ohne besondere Mitteilung geändert werden. (Rev. 1 / 2019-10-23)

**SALES & SUPPORT**

**SONOTEC GmbH**  
 Nauendorfer Str. 2  
 06112 Halle (Saale)  
 Deutschland

**Telefon** +49 (0)345 / 133 17-0  
**E-Mail** sonotec@sonotec.de  
**Web** www.sonotec.de

**SONOTEC**

Zertifiziert nach ISO 9001